

CASAMADE

EDITORIALE

Dal congresso fiducia ed ottimismo
per il futuro

ATTUALITÀ

Come scegliere i pannelli coibentati
per pareti

SOLUZIONI

Come scegliere i pannelli coibentati
per pareti

PROGETTI

Scrigno del sapere
BACCHI

MAGGIO GIUGNO

2024

MADE 
IL GRUPPO PER L'EDILIZIA ITALIANA

SOMMARIO

EDITORIALE

- 4** Dal congresso fiducia ed ottimismo per il futuro
di Simone Daneo

ATTUALITÀ

- 6** Rivendite moderne per il mercato di domani

SOLUZIONI

- 10** Come scegliere i pannelli coibentati per pareti
- 14** Impermeabilizzare un terrazzo con un sistema liquido, come realizzare un intervento a regola d'arte



EDILIZIA

Progetti

- 20** POLYLASTIC: La più colorata soluzione bituminosa per la tua impermeabilizzazione
POLYGLASS
- 22** FASSAJOINT IDEAL 3.5: lo stucco per cartongesso, senza fretta
FASSA BORTOLO
- 24** WINGUM PRO TECK, la membrana liquida resistente
WINKLER
- 26** Le funzionalità di un pacchetto tetto ERGEPEARL
RIWEGA
- 28** Un nuovo punto vendita, dal progetto alla realizzazione
MASIDEF STORE DESIGN
- 30** Soluzioni performanti per la nuova edilizia
ONDULINE
- 32** QUOTAZERO, il nuovo massetto per strati di finitura e pendenze in basso spessore
LATERLITE
- 34** Scigno del sapere
BACCHI

- 36** Your Fixing Factory
FRIULSIDER

- 38** PP LEVEL DUO MAXI, maxi in tutto
PROFILPAS

FINITURE

Progetti

- 40** MAGNIFICO, il controtelaio con guida magnetica
SCRIGNO
- 42** Dispositivi per una casa smart
VELUX
- 44** BOOST COLOR, Pastel Rebellion
ATLAS CONCORDE

NEWS

- 46** Gruppo Made, grande presenza collettiva al convegno di "YOU TRADE"

DULCIS IN FUNDO

- 48** Prove di futuro (a piccoli passi)
di Roberto Anghinoni

DAL CONGRESSO FIDUCIA ED OTTIMISMO PER IL FUTURO

Gruppo Made festeggia il suo ventennale con un importante momento di condivisione, caratterizzato da una presenza molto significativa di rivenditori aderenti. Nuovi servizi per nuovi obiettivi con il cliente al centro dell'attenzione a conferma della propensione alla vendita del nostro Gruppo.



Simone Daneo
Responsabile Marketing
e Comunicazione
Gruppo Made

Il Congresso di Gruppo Made, che si è svolto a Catania i giorni 11 e 12 aprile scorsi, ha rappresentato un'altra importante tappa del nostro comune cammino verso la qualità dello stare insieme. Lo dicono i numeri, circa 200 i presenti nel segno di una partecipazione davvero importante, ma lo dicono soprattutto i contenuti che hanno caratterizzato i vari interventi dei relatori, ognuno impegnato a sostenere il progetto di crescita del Gruppo nei suoi punti cardine, ovvero miglioramento e incremento dei servizi alle rivendite, sostegno sul campo alla loro attività, transizione digitale, transizione ecologica, per confermare e sottolineare ogni giorno di più la caratteristica distintiva di un Gruppo fortemente orientato alla vendita. L'obiettivo finale, come sempre, è il cliente e la sua completa soddisfazione. Come potete leggere nelle pagine di questo numero di "Casa Made",

il Congresso si è rivelato ancora una volta una straordinaria occasione di incontro e di conoscenza, arricchita dalle esperienze del mercato siciliano, un motivo di accrescimento della cultura di Gruppo.

Non sono inoltre mancate le novità per quanto riguarda i servizi che il Gruppo riserva ai suoi aderenti, strumenti di lavoro per migliorare ancora di più il rapporto con il cliente dei punti vendita: un nuovo format per lo show-room, ma anche per lo spazio ferramenta, studiati per rendere ancora più semplice e immediato l'accesso ai prodotti. Parallelamente, aumenta anche l'impegno del Gruppo nella formazione professionale, soprattutto nella gestione del cliente. Da quest'anno, infatti, è disponibile un Corso avanzato per rendere sempre più professionale il rapporto con il cliente professionale e quello privato. Nel particolare momento con-

giunturale che stiamo vivendo, ma soprattutto guardando al futuro, è importante fare la differenza attraverso due principali principi, entrambi di natura qualitativa: cultura del cliente e cultura dell'offerta. In nessuno dei due casi è lecito improvvisare, il nuovo mercato non ce lo permette. Per questo motivo la formazione riveste e rivestirà in modo crescente il reale valore aggiunto nella relazione con il cliente.

Desidero a questo punto ringraziare tutti i partecipanti al nostro Congresso, e anche tutti coloro i quali si sono adoperati per la sua perfetta riuscita. Da queste giornate portiamo a casa un sentimento di fiducia e di ottimismo, il regalo migliore per festeggiare i nostri primi vent'anni di attività, che ovviamente non sono un punto di arrivo ma di partenza per continuare a crescere, insieme.



80922

In cucina vorresti il colore delle foglie di quell'albero su cui ti arrampicavi da piccolo. Verde acceso, ma non brillante. C'era un po' di giallo dentro; da lassù la luce scaldava ogni cosa.

Idropitture **Mapei**:
più di 1.000 colori
per proteggere
i tuoi ricordi.

Quando il colore evoca un pensiero, serve un'interpretazione perfetta: le idropitture Mapei hanno sempre la giusta tonalità, quella che risponde pienamente all'idea e, una volta applicata, dura a lungo nel tempo, rimanendo bella senza sbiadire. Come i migliori ricordi.



**È TUTTO OK,
CON MAPEI**

Scopri di più su mapei.it



CONGRESSO MADE

Gian Luca Bellini
DIRETTORE GENERALE



- 18 regioni Italiane
- 205 punti vendita
- 35 ingressi 2022/ad oggi
- 2100 persone

Rivendite moderne per il mercato di domani

Gruppo Made raduna le rivendite aderenti a Catania per un Congresso ricco di nuovi spunti e iniziative nel segno della modernità e dell'efficienza imprenditoriale. Italianità, transizione digitale, competitività come valore di differenza, nuovi format distributivi, formazione avanzata e valorizzazione delle esperienze gli argomenti all'ordine del giorno.

Catania ha ospitato il Congresso di Gruppo Made, che si è svolto l'11 e il 12 aprile scorsi. Oltre 200 partecipanti si sono incontrati e confrontati per nutrire il fondamentale senso di appartenenza a un marchio che sta avendo uno sviluppo eccezionale: dal 2022 a oggi sono stati ben 35 gli imprenditori della distribuzione edile italiani che hanno scelto di entrare a far parte del Gruppo.

Oggi, ma il numero è in continuo aumento, i punti vendita Made sul territorio nazionale sono 206 in 18 regioni. Le persone che lavorano in Made sono circa 2100, forniscono 80.000 clienti fra professionisti e privati, per un fatturato aggregato di oltre 700 milioni di euro.

Questi numeri sono già un significativo biglietto da visita ma naturalmente non raccontano tutto, perché ciò che davvero conta nel moderno mercato della distribuzione edile sono i contenuti, la sostanza, valori che Gruppo Made coltiva ogni giorno e trasforma in servizi concreti, ponendosi come una organizzazione commerciale realmente orientata alla vendita, superando così il limitativo concetto di gruppo di acquisto.

Il Congresso di Catania, che è anche stato l'occasione per festeggiare i 20 anni dalla nascita del Gruppo, è iniziato con il saluto del presidente **Franco Ferrari**. Subito dopo, un primo ospite d'eccezione, **Oscar Farinetti**, l'im-

prenditore che ha creato marchi come *Unieuro* e *Eataly*, che ha raccontato alcuni aneddoti della sua vita di imprenditore e ha presentato il libro "70 mosse per affrontare il futuro" che ha scritto per evidenziare alcuni concetti e offrire suggerimenti utili, anche per le imprese della distribuzione edile, per operare con successo in un mondo incerto e competitivo.

PROTAGONISTI IN UN MERCATO COMPETITIVO

"Il nostro valore è essere ottimisti e positivi". Con queste parole **Gian Luca Bellini**, direttore generale di Gruppo Made ha iniziato il suo intervento. Gruppo Made compie vent'anni e Bellini ha voluto ringraziare tutti, dai collaboratori a tutte le rivendite edili che in questi due decenni hanno dato fiducia al Gruppo.

Ha quindi illustrato i numeri di Made e presentato la recente ricerca del Cresme, una fase congiunturale tutta da interpretare. In questo scenario che non ha ancora contorni definiti, uno



dei motivi per essere "ottimisti e positivi" arriva dai 130 miliardi del PNRR, anche se dovremo fare i conti con la lentezza esasperata della macchina burocratica, uno degli eterni fardelli della nostra economia, e non da oggi, che presumibilmente renderà impossibile spendere i soldi disponibili.

La nuova normalità dice che i tassi di interesse sono troppo alti e il mercato immobiliare rallenta, che i costi delle costruzioni sono eccessivi, e che il tema del credito continuerà a essere un problema. La necessità di modernizzare le nostre aziende è quindi fondamentale.

Efficienza, qualità e innovazione, la continua formazione devono essere i protagonisti di un mercato competitivo e non comparativo, dove domina solo il prezzo.

STRUMENTI PER CRESCERE

Un momento significativo del Congresso di Catania, il cui titolo era "Il cliente al centro", è stato il talk show, un'occasione di condivisione degli obiettivi e delle strategie nella gestione delle relazioni, dove l'esperienza di alcuni diventa ricchezza per tutti.

Sul palco, moderati da **Sonia Ghaffani**, direttore commerciale di Gruppo Made, sono saliti in ordine di intervento Marta Fortunato, Andrea Giani, Stefano Croci e Edoardo Vagelli.

Marta Fortunato ha sottolineato

come la sua azienda cerchi di gestire il cliente non solo nella fase pre e post vendita, ma sempre, fornendo consulenza e disponibilità. Formazione professionale dei collaboratori e utilizzo dei social per la promozione della sua azienda si affiancano quindi alla capacità di ascoltare, rispondere e soddisfare le attese del cliente.

Andrea Giani, responsabile commerciale di Made Distribuzione, ha ricordato come le rivendite a marchio Made - attualmente sono 5 i punti vendita diretti - abbiano una funzione di "area test" di tutti i servizi che Made riserva alle rivendite aderenti. A questo proposito ha presentato l'iniziativa "Design Day", un format di incontri tecnico conviviali dedicati alle finiture, dove pochi produttori selezionati incontrano i clienti già acquisiti o potenziali per presentare i loro prodotti.



Un format che è possibile replicare nelle altre rivendite aderenti e che, nelle due edizioni già svolte, ha portato risultati molto interessanti.

Stefano Croci, dell'omonima rivendita di Caronno Pertusella (VA), ha presentato "Edil Day", la variante del Design Day, questa volta però legata ai materiali edili. Anche in questo caso, pochi produttori selezionati ma molti clienti che hanno visitato il piazzale della rivendita, incontrando così i produttori in un ambiente rilassato e quindi molto favorevole alla relazione. Sia Design Day che Edil Day sono organizzati da Gruppo Made, che deve solo preoccuparsi di invitare i suoi clienti.

Edoardo Vagelli ha invece presentato la sua esperienza con l'ecosistema digitale. L'utilizzo dei social sta infatti portando ottimi benefici alla visibilità della sua azienda, attraverso la generazione di contatti con tanti potenziali clienti.

Un altro motivo di crescita, anche a livello di visibilità, arriva dall'affiancamento del logo storico della rivendita con quello di Gruppo Made. Un marchio nazionale che regala identità di marca e quindi riconoscibilità a tutte le rivendite Made sul territorio nazionale.

UN GRUPPO ORIENTATO ALLA VENDITA

I servizi a disposizione delle rivendite aderenti rendono Made un Gruppo

fortemente orientato alla vendita.

Lo ha ribadito nel suo intervento **Simone Daneo**, responsabile marketing e comunicazione, presentando i nuovi servizi, ma anche l'analisi di mercato sui clienti per cogliere occasioni di miglioramento dell'offerta globale.

Sono dunque 5 gli ambiti per crescere in un network di punti vendita moderni: gli acquisti e i servizi commerciali; lo sviluppo del concept dei punti vendita; la formazione con Made Academy; i servizi gestionali e finanziari, dove un ruolo chiave è svolto dal processo di digitalizzazione; il marketing e la comunicazione, sempre più social, per aumentare in modo esponenziale la possibilità di essere intercettati dai clienti, soprattutto potenziali.

La ricerca di mercato, che potremmo titolare "che cosa vuole il cliente oggi" ha evidenziato una realistica definizione del mercato che andremo ad affrontare nei prossimi anni. Non mancano le motivazioni per la ristrutturazione, anche se la burocrazia, le difficoltà di accesso al credito e i costi ancora troppo alti delle opere edili rappresentano un freno importante. L'organizzazione dell'offerta deve portare a un servizio a 360°, dal progetto fino alla sua realizzazione, soprattutto per il cliente privato che vuole potersi fidare e affidare a interlocutori preparati.

Per gli architetti e i professionisti sono necessari l'assortimento e una forte specializzazione del personale della rivendita; per imprese e artigiani è sempre attuale il binomio assortimento e prezzo.

Ed è su questi principi che il Gruppo sta affinando i suoi servizi a supporto delle rivendite.

NUOVI FORMAT A MISURA DI CLIENTE

La conquista del cliente passa necessariamente dall'organizzazione del punto vendita.



Lo ha sottolineato **Cristiano Bonesso** presentando i nuovi format Showroom e Ferramenta, pensati e realizzati per allinearsi alle attese del cliente.

Su tutto, il rafforzamento dell'immagine del Gruppo, sempre più presente per caratterizzare l'offerta Made. Il nuovo format Showroom Livingmade affianca ad un'immagine moderna tanta funzionalità con sistemi espositivi flessibili ed adattabili a tutti gli spazi, garantendo profondità di gamma e

facilità negli aggiornamenti.

Un'offerta "strategica" che nasce anche da un'attenta analisi del mercato di riferimento e della concorrenza presente sul territorio.

Per illustrare un esempio vincente di realizzazione è salita sul palco **Doriana Scipione** del punto vendita Plastica Vomano di Basciano (TE).

Nuovo format anche per la Ferramenta Professionale e il libero servizio, testato nel punto vendita Pennati – Made Distribuzione.

Anche in questo caso, una proposta di prodotti di qualità per un progetto sviluppato sulle esigenze del cliente, ma soprattutto un'organizzazione razionale e codificata per rendere profittevoli gli spazi, grazie anche a una semplice e immediata lettura delle diverse categorie di prodotti.

UNA FORMAZIONE PER INTERCETTARE I NUOVI CLIENTI

Daniele Fortuna, area manager Sud Italia, ha presentato la formazione di Made Academy che quest'anno si è arricchita di nuovi contenuti, realizzati proprio su indicazione delle rivendite aderenti. Ai tre pilastri di Made Academy (formazione manageriale, tecnico- professionale, e formazione alla vendita) si è infatti



aggiunta la formazione specifica per la gestione del potenziale cliente che arriva dal web: molte persone, infatti, contattano il Gruppo attraverso Internet e i social, in cerca di informazioni e consulenza.

È un cliente che esiste, che probabilmente diventerà sempre più frequente, e quindi è importante intercettarlo, capire le sue esigenze e cercare di soddisfarle. Il nuovo Corso prevede 4 incontri, ognuno di 2 ore, che si svolgerà via webinar.

Per raccontare l'esperienza formativa è stato invitato **Andrea Marinaro** dell'omonima rivendita di Girifalco (CZ), un giovane imprenditore che ha puntato molto alla formazione professionale per se stesso e per i suoi collaboratori.

VENT'ANNI FA

Quest'anno Gruppo Made compie vent'anni. Per celebrare questo importante risultato, il Gruppo ha vo-



luto premiare gli imprenditori della distribuzione edile che vent'anni fa hanno fortemente voluto questo progetto.

Li ricordiamo in ordine alfabetico:
- Giordano Azzini per **Bizzo**;

- Alberto Cerutti di **Cerutti Soluzioni Casa**;
- Piera e Walter Croci di **Croci**;
- Franco Ferrari di **Ferrari Carlo & Figlio**;
- Ombretta e Antonio Giannubilo per **CMV - Made Distribuzione**;
- Gini di **Gini - Made Distribuzione**;
- Wanda Scaramellini di **Scaramellini**.



AREA TECNICA

Come scegliere i pannelli coibentati per pareti

Un buon isolamento degli edifici è condizione necessaria per il benessere e il comfort domestico. Sempre più persone decidono di ristrutturare la propria casa per migliorare proprio questo aspetto e, di conseguenza, anche il settore edile ha sviluppato diverse soluzioni innovative.

I pannelli coibentati (detti pure pannelli sandwich) sono una delle novità per quanto riguarda le coperture isolanti. Sono formati da due lastre (di metallo o legno) separate da uno strato centrale di materiale isolante. Questa conformazione conferisce ai pannelli molti vantaggi, motivo per cui sono ampiamente diffusi e apprezzati come alternativa ai sistemi isolanti tradizionali. In questo articolo vedremo, in particolare, le caratteristiche dei pannelli coibentati per pareti esterne e interne, per capire come scegliere i migliori per la tua casa.

PANNELLI COIBENTATI PER PARETI ESTERNE

L'uso dei pannelli coibentati per le

pareti esterne è uno dei più diffusi nel campo dell'isolamento termoacustico. Sono apprezzati per questa applicazione perché altamente performanti, resistenti dal punto di vista meccanico e più veloci da montare rispetto al rivestimento isolante tradizionale. Per l'esterno degli edifici residenziali, di solito, vengono scelti pannelli coibentati in legno e materiale isolante. A seconda dell'essenza del legno e del tipo di isolante interno, il pannello acquisisce anche proprietà antisismiche e ignifughe, rendendolo ideale pure per le case green. L'installazione a regola d'arte è fondamentale nell'uso perimetrale esterno. Un errore, infatti, può comportare l'infiltrazione delle acque piovane all'interno dei pannelli coi-

bentati. I migliori pannelli sandwich sono progettati con un sistema a incastro che riduce questo rischio, ma è la professionalità dell'addetto alla posa la vera garanzia della migliore tenuta alle intemperie.

PANNELLI COIBENTATI PER PARETI INTERNE

Quando si vuole migliorare l'isolamento termoacustico tra due vani attigui (ad esempio, camera e bagno, oppure garage e casa) si possono utilizzare i pannelli coibentati sulle pareti interne. In questo modo, l'intervento resta circoscritto alla zona e non coinvolge necessariamente l'intera abitazione. Altra situazione in cui si rende necessario lavorare dall'interno per l'isolamento di casa, invece, è quando la coibentazione esterna non è realizzabile per motivi tecnici. Essendo montate sulle pareti interne, la caratteristica principale che i pannelli devono avere è quella di essere il più sottili possibile, pur mantenendo ottime proprietà isolanti. Di



PROTEGGI LA TUA CASA con Sika® ThermoCoat



ELIMINAZIONE O RIDUZIONE
DEI PONTI TERMICI



MIGLIORAMENTO
DEL COMFORT ABITATIVO



PROTEZIONE E DECORAZIONE
DELLA FACCIATA



AUMENTO DURATA
EDIFICIO



RIDUZIONE DELLE EMISSIONI
IN ATMOSFERA



RIDUZIONE COSTI





solito, i pannelli sandwich per interni sono rivestiti di cartongesso o legno mentre l'isolante centrale può essere costituito da poliuretano espanso, lana di roccia, sugher, e così via. Anche per i pannelli coibentati per pareti interne è fondamentale la posa in opera qualificata. Vediamo, quindi, i modi in cui possono essere montati.

COME VENGONO FISSATI I PANNELLI COIBENTATI?

È bene conoscere i diversi metodi di fissaggio, che dipendono sia dal tipo di pannello sia dal materiale della parete sottostante. Questo perché la corretta installazione dei pannelli coibentati è essenziale per garantire un isolamento termico e acustico efficace, ma anche per far sì che l'opera duri nel tempo. Se la posa in opera viene eseguita da personale specializzato, non dovrai preoccuparti di niente.

Se, invece l'intervento riguarda la parete interne e vuoi ricorrere al fai da te, abbiamo dei consigli da darti per non commettere errori. Innanzitutto, ti consigliamo di verificare lo stato della parete (o delle pareti) su cui vuoi fissare i pannelli isolanti e risolvere eventuali problemi. Poi, scegli il tipo di fissaggio tra:

1. FISSAGGIO CON VITI:

il sistema più semplice e diffuso, adatto a qualsiasi tipologia di parete.

2. FISSAGGIO CON COLLANTE:

un sistema rapido e sicuro, adatto a

pareti in muratura o in calcestruzzo.

3. FISSAGGIO CON INTELAIATURA METALLICA:

un sistema versatile, adatto a pareti in legno o in cartongesso.

A seconda del metodo di applicazione scelto, avrai bisogno di attrezzature diverse. Resta fondamentale misurare bene la parete e tenere presente lo spessore del pannello coibentato, soprattutto nell'installazione interna.

CHE SPESSORE HANNO I PANNELLI COIBENTATI?

Lo spessore dei pannelli coibentati disponibili sul mercato è molto vario. Questo perché la scelta dei prodotti da applicare e la configurazione specifica devono essere valutate da un esperto, in base alle esigenze del singolo progetto. In linea generale, un

pannello più spesso assicura migliori performance termoacustiche, ma è importante bilanciare l'isolamento con la disponibilità dello spazio e del budget. Necessità, questa, ancora più stringente quando si tratta dei pannelli coibentati per pareti interne. Infatti, ogni centimetro di spessore significa perdere superficie vivibile.

Si possono trovare pannelli coibentati con spessore che va dai 30 millimetri ai 120 millimetri. Occorre tenere presente che per le pareti esterne lo spessore ottimale è almeno 100 millimetri, mentre per le pareti interne si ottengono eccellenti prestazioni con pannelli di 50 millimetri.

COME SCEGLIERE I PANNELLI COIBENTATI

I pannelli coibentati per pareti rappresentano una delle possibili soluzioni disponibili oggi per migliorare l'isolamento termico e acustico degli edifici. Un investimento importante, ma che ti consente di migliorare l'efficienza energetica e il comfort della tua abitazione.

Quando si tratta di scegliere i pannelli giusti, è importante prendere in considerazione diversi fattori, tra cui: il tipo di parete, gli obiettivi di isolamento, il clima della zona. Sulla base di queste valutazioni, è possibile orientarsi sui materiali e sullo spessore del pannello.



Torggler

RESTAURO

LA LINEA COMPLETA PER IL RIPRISTINO DEL CALCESTRUZZO.

La linea Torggler Restauro si propone come soluzione completa in ambito di ricostruzione e ripristino del calcestruzzo ammalorato.

Una scelta professionale e di qualità, che nasce dall'esperienza e che garantisce risultati eccellenti e, soprattutto, una grande efficacia nel tempo. Il partner ideale per fare fronte ai requisiti tecnici richiesti ai prodotti per la riparazione del calcestruzzo e all'innalzamento degli standard sul mercato.



Scopri la categoria del ripristino del calcestruzzo sul nostro sito web!

torggler.com



AREA TECNICA

Impermeabilizzare un terrazzo con un sistema liquido, come realizzare un intervento a regola d'arte

Elastici, resistenti e duraturi, i sistemi impermeabilizzanti liquidi sono sempre più utilizzati negli interventi di impermeabilizzazione delle terrazze. Grazie al basso spessore impiegato e ad altri vantaggi possono essere applicati su molti supporti esistenti di differente natura e offrono una eccellente resistenza meccanica.

Fra le loro principali caratteristiche dei prodotti e dei sistemi impermeabilizzanti liquidi spiccano la velocità nella posa, la semplicità della pulizia e anche il fatto, molto importante quando si parla di terrazzi e balconi, che non sono attaccabili da muffe e batteri.

Per realizzare una impermeabilizzazione a regola d'arte, è sempre consigliabile una attenta analisi del supporto, perché solo in questo modo è possibile evidenziare eventuali problematiche che potrebbero compromettere l'effetto protettivo della impermeabilizzazione.

L'ANALISI DEL SUPPORTO

Per realizzare un sistema di impermeabilizzazione liquido è necessario che il supporto sia coerente con le caratteristiche del prodotto che verrà utilizzato.

Generalmente, tali prodotti vengono utilizzati o su sottofondi cementizi come massetti o calcestruzzo armato, oppure pavimentazioni piastrellate esistenti.

Come deve avvenire in tutti gli interventi di impermeabilizzazione, è necessario analizzare lo stato del supporto e, nel caso, porre in atto

operazioni di ripristino delle parti danneggiate per garantire sempre e comunque la migliore linearità e continuità della superficie.

Vediamo insieme le quattro principali fasi di verifica/controllo della superficie oggetto dell'impermeabilizzazione:

1. COESIONE E RESISTENZA:

Il sottofondo deve essere coeso e resistente, avere una buona resistenza allo strappo, privo di parti sfarinanti o in fasi di distacco, fori, nidi di ghiaia e ammanchi.

A tal proposito deve essere pulito, ripristinato con idonei prodotti (per esempio malta strutturale per il calcestruzzo, stucco per fughe piastrelle, e così via), o livellato qualora non fosse abbastanza regolare.

2. SCABREZZA:

Il sottofondo deve avere una ruvidità compresa in un intervallo utile

COME PRIMA. PIÙ DI PRIMA.



Italcementi cambia brand e diventa **Heidelberg Materials**. La nostra storia, i nostri valori, la qualità dei nostri prodotti, servizi e soluzioni entrano a far parte di un grande Gruppo mondiale, leader nei materiali per le costruzioni, per vincere insieme le sfide della sostenibilità e della digitalizzazione. Le nostre persone sono pronte a lavorare insieme a tutti i clienti in questa nuova dimensione globale. **Oggi e ancora di più in futuro.**



all'adesione del prodotto liquido impermeabilizzante.

Sottofondi troppo rugosi come il calcestruzzo staggiato, devono essere regolarizzati. Sottofondi troppo lisci come le ceramiche in gres o clincker devono essere trattate mediante abrasione e levigatura.

3. PENDENZA E PLANARITÀ:

Sebbene gli impermeabilizzanti liquidi di buona qualità siano resistenti ai ristagni d'acqua, per poter garantire un corretto deflusso delle acque meteoriche, è necessario garantire una pendenza del sottofondo pari al 1,5 %, raccordando scarichi e dettagli al sistema impermeabile. Inoltre, è utile valutare che il sottofondo sia planare, evitando la creazione di avvallamenti.

4. TEMPERATURA ED UMITÀ:

È necessario valutare che il sottofondo abbia condizioni di temperatura e umidità coerenti con il prodotto scelto.

Ad esempio, prodotti ad alte prestazioni possono essere utilizzati anche su supporti umidi e con temperature vicine allo 0.



Qualora si optasse per prodotti meno prestazionali è necessario garantire che il supporto sia asciutto e abbia una temperatura minima di 5° C.

Il medesimo principio deve essere utilizzato nella valutazione di sottofondi esposti al sole per molte ore, i quali potrebbero raggiungere temperature anche elevate.

Di conseguenza sarà necessario

utilizzare prodotti che garantiscano stabilità e adesione anche in questa situazione.

ATTENZIONE AI DETTAGLI

Le parti su cui è importante concentrare l'attenzione, oltre alla superficie nella sua globalità, sono sostanzialmente tre: gli spigoli, i giunti e i bocchettoni.

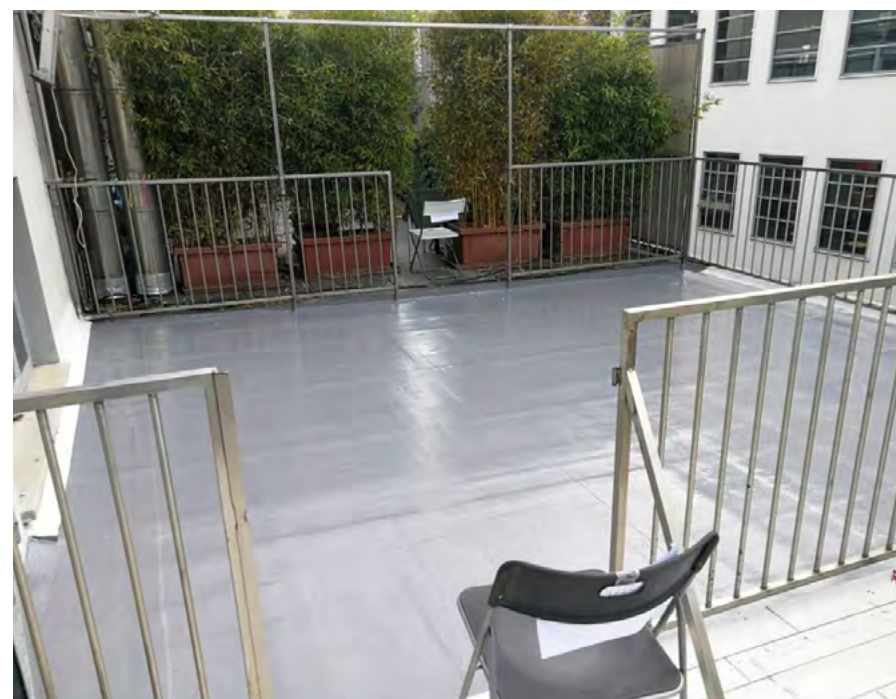
Prima di poter procedere con la stesura vera e propria del prodotto liquido impermeabilizzante è necessario analizzare:

1. SPIGOLI:

A causa della concentrazione di sollecitazioni e quindi di potenziali movimenti, gli spigoli risultano essere tra i punti fondamentali da rinforzare nelle impermeabilizzazioni. I sistemi liquidi sono provvisti di apposite "bandelle", spesso autoadesive, che vengono applicate a cavallo dello spigolo, garantendo la continuità dell'impermeabilizzazione.

2. GIUNTI:

Analogamente a quanto descritto per gli spigoli, a causa delle dilatazioni portate dal sottofondo, i giunti sono elemento critico per la conti-



da oltre 25 anni **realizziamo riciclando** articoli per un'edilizia **ecosostenibile**



edilizia | acustica | garden



PROJECT FOR BUILDING S.p.a.

24050 MORNICO AL SERIO (BG) - Italy - Via Fornace, snc - Tel. +39 035 4490440 - Fax +39 035 4490752

www.projectforbuilding.com - info@projectforbuilding.com





nuità del manto impermeabile.

Allo scopo di creare un ponte elastico, vengono predisposti sistemi di bandelle o fasce per dare continuità. Solitamente le bandelle prefabbricate utilizzate per la realizzazione dei giunti vengono poste in opera mediante il prodotto stesso, applicato a pennello o rullo nell'area immediatamente adiacente al giunto da trattare e facendola aderire inglobandola nella resina.

3. BOCCHETTONI E/O CORPI PASSANTI:

In copertura sono sicuramente presenti o da prevedere bocchettoni per lo smaltimento delle acque meteoriche. Inoltre, potrebbero esserci impianti, cavedi, sfiati e tubazioni varie costituenti corpi passanti l'impermeabilizzazione.

Per garantirne la continuità sarà necessario trattare questi punti con idonei accessori, autoadesivi o incolati con specifici materiali.

APPLICAZIONE DEL SISTEMA IMPERMEABILIZZANTE LIQUIDO

L'applicazione del sistema impermeabilizzante liquido può avvenire con diversi strumenti: a pennello,

con rullo a pelo corto, con spatola dentata o a spruzzo mediante pompa airless.

La prima fase risultato ideale si ottiene stendendo un film di materiale idoneo a poter garantire l'impermeabilità del sistema.

Tale film può essere garantito solamente controllando i consumi del prodotto, secondo la scheda tecnica del produttore.

Solitamente, per i prodotti che ne



prevedono l'utilizzo, nella prima mano di posa, per poter conferire stabilità dimensionale al prodotto e per garantire uno spessore idoneo, viene posta in opera anche una armatura di rinforzo.

Annegando completamente l'armatura si potrà essere sicuri di avere omogeneamente steso il prodotto.

La seconda mano di impermeabilizzante liquido, da posarsi rispettando i tempi di asciugatura che ogni produttore indica in scheda tecnica, verrà posata analogamente alla prima, coprendo completamente l'armatura di rinforzo.

Vi sono alcune eccezioni, indicate nelle schede tecniche del produttore, nelle quali i prodotti possono essere utilizzati in mano unica o con doppia mano "fresco su fresco".

N.B. Se il terrazzo esistente è rivestito in piastrelle, onde evitare che le fughe verranno evidenziare anche sulla superficie dell'impermeabilizzazione finale, prima di stendere il prodotto è possibile regolarizzare i dislivelli con un prodotto tissotropico, compatibile con il sistema impermeabile.



GRIGLIA GHOST

per il drenaggio



INVISIBILE

È stata progettata per essere invisibile al 100% grazie alla completa integrazione sotto la pavimentazione.



CARICO DI ROTTURA

Classe di carico A15 (EN 1433), per aree che possono essere utilizzate esclusivamente da pedoni e ciclisti.



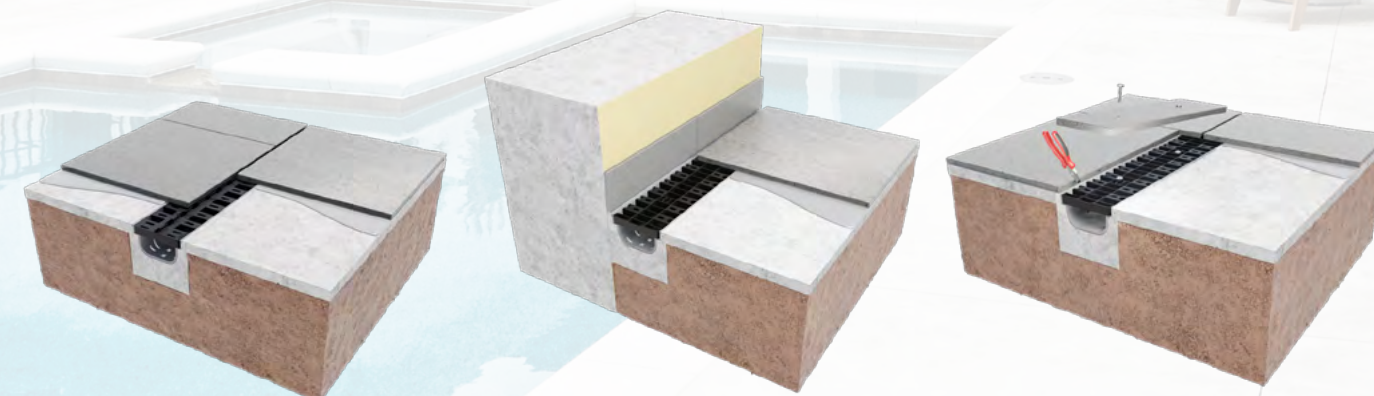
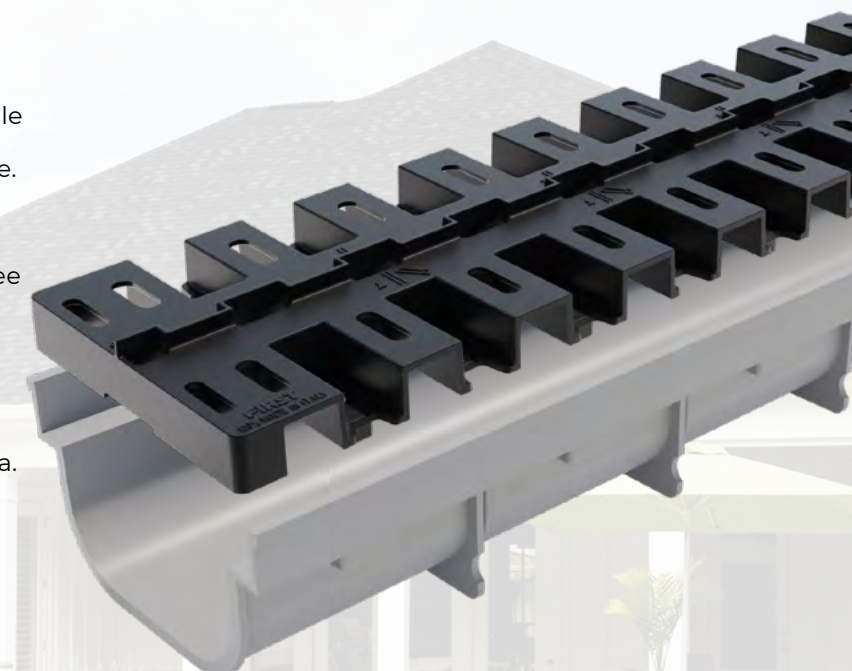
100% MADE IN ITALY

Ideato, progettato e prodotto in Italia.



TRIPLO UTILIZZO

È reversibile, può essere utilizzata anche come pozzetto di ispezione e come scarico a parete.



Utilizzo 1
SCARICO CENTRALE

Utilizzo 2
SCARICO A PARETE

Utilizzo 3
POZZETTO DI ISPEZIONE

Soluzione innovativa ed estetica per spazi esterni ...

POLYLASTIC: LA PIÙ COLORATA SOLUZIONE BITUMINOSA PER LA TUA IMPERMEABILIZZAZIONE

L'evoluzione nel settore delle membrane liquide bituminose ha un nuovo nome: Polylastic. Questo prodotto offre prestazioni superiori unite a una vasta gamma di colorazioni vivaci.



La formula elastomerica bituminosa monocomponente, pronta all'uso, di Polylastic si distingue l'elevata adesione su una varietà di superfici. Che si tratti di calcestruzzo, fibrocemento, legno, metallo o vecchie membrane bituminose da ripristinare, Polylastic si adatta perfettamente, garantendo una protezione durevole.

Una delle caratteristiche distintive di Polylastic è la sua eccezionale elasticità, che gli consente di resistere alle microfessurazioni dei supporti, assicurando una protezione affidabile nel tempo. Questo lo rende particolarmente adatto per una vasta gamma di applicazioni, tra cui coperture piane, tetti in legno e calcestruzzo, terrazze e balconi. Ma le qualità di Polylastic non si limitano alla sua performance tecnica. La sua disponibilità in otto vibranti colorazioni permette di integrarsi armoniosamente in qualsiasi contesto architettonico, offrendo non solo una soluzione funzionale ma anche esteticamente gradevole. Tra i numerosi vantaggi di Polylastic, spiccano la sua facilità d'uso e l'ecocompatibilità. Grazie alla sua base d'acqua, questo prodotto rispetta l'ambiente, riducendo l'impatto ambientale senza compromettere le sue prestazioni.



Inoltre, la sua capacità di adesione anche su superfici umide offre una maggiore flessibilità operativa.

La versatilità di Polylastic si estende anche alla sua modalità di applicazione. Con la possibilità di utilizzare pennello, rullo, spruzzo o airless, questo prodotto si adatta alle esigenze di ogni progetto, garantendo un'applicazione rapida e semplice. Inoltre, Polylastic offre una soluzione completa per le esigenze di progettazione, consentendo la piastrellatura con colle specifiche, come C2TES 1 o C2TES 2, per una finitura impeccabile.

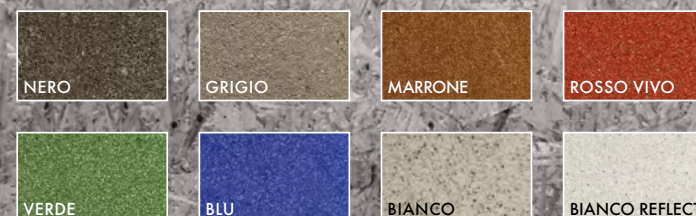


POLYLASTIC

MEMBRANA LIQUIDA
BITUMINOSA ELASTOMERICA
IN EMULSIONE ACQUOSA

*La più colorata
soluzione
per la tua
impermeabilizzazione*

COLORI DISPONIBILI



POLYLASTIC è una membrana elastomerica bituminosa monocomponente all'acqua, pronta all'uso, disponibile in 8 colori. Il compound ottenuto dalla miscelazione di speciali additivi, permette di ottenere un elevato grado di adesione su diverse tipologie di supporto come calcestruzzo, legno, acciaio, lamiera zincata, piastrelle sabbiato o vecchie membrane bituminose.



WWW.POLYGLASS.COM

FASSAJOINT IDEAL 3.5: LO STUCCO PER CARTONGESSO, SENZA FRETTA

L'ultima novità del sistema in cartongesso GypsoTech Fassa Bortolo è Fassajoint Ideal 3.5, uno stucco caratterizzato da tempo di lavorabilità prolungato: ben 3 ore e mezza per avere tutto il tempo di finire ogni dettaglio.

**FASSA
BORTOLO**
QUALITÀ PER L'EDILIZIA

Fassajoint Ideal 3.5 è uno stucco in polvere extra-bianco per il trattamento di giunti di lastre in cartongesso in presenza di nastri di rinforzo, progettato con un'eccellente fluidità per essere facilmente applicabile e carteggiabile, e dotato di un ritiro estremamente controllato.

Può essere utilizzato anche per la rasatura completa di lastre in cartongesso e per piccole riparazioni di parti in gesso o cartongesso ammalorato. Una garanzia anche per i posatori grazie alle sue bassissime emissioni di VOC.

La lunga lavorabilità si rivela utile in cantieri di grandi dimensioni per completare le operazioni di stuccatura e rasatura su superfici ampie.

Un prodotto particolarmente versatile, che completa la gamma di soluzioni proposte da Fassa Bortolo per il settore delle costruzioni a secco.



FASSAJOINT IDEAL 3.5

Stucco premiscelato
extra-bianco

**FASSA
BORTOLO**



Tempo di lavorabilità ca. 3h30'

Eccellente Fluidità

Extra bianco

Basse emissioni VOC



Stucco premiscelato extra-bianco progettato per essere facilmente applicabile e carteggiabile, con tempo di lavorabilità prolungato e a ritiro controllato.

WINGUM PRO TECK, LA MEMBRANA LIQUIDA RESISTENTE

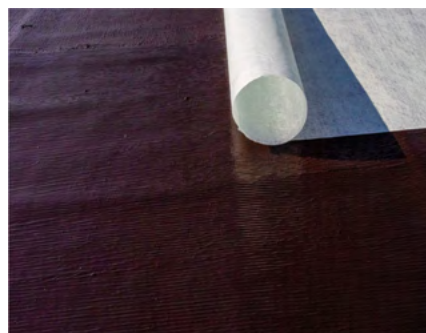
Dai Laboratori Winkler la nuova evoluzione di un prodotto protagonista delle opere di impermeabilizzazione in condizioni difficili o estreme. Nascono la versione Rapid, asciutto in 4 ore, e Antiradice, in formula fibrorinforzata.



Wingum Pro Teck, una membrana liquida, bituminosa, come tutti i prodotti Winkler-Safe a base acqua, elastomerica, impermeabilizzante, tixotropica, resistente al ristagno d'acqua e agli agenti atmosferici, è formulata con materie prime di nuova generazione, che le permettono di resistere ai raggi UV, anche senza protezione, fino a un'esposizione massima di due anni. Oltre che per impermeabilizzare le nuove superfici, siano esse calcestruzzo, fibrocemento, legno, pietre naturali, laterizi è utilizzato con successo per il ripristino di manti bituminosi ammalorati, sia lisci, sia ardesiati (ossidati da almeno 180 giorni dalla posa). Una delle sue principali caratteristiche è l'eccezionale resistenza all'invecchiamento anche nelle condizioni più difficili, per esempio in presenza

di continui e sensibili sbalzi di temperatura, cicli gelo- disgelo, eventualità di condense notturne, forte salinità nell'aria, e così via. Alla richiesta di impermeabilizzanti liquidi altamente performanti per resistenza e durabilità il Laboratorio Winkler risponde quindi con una gamma di soluzioni certificate di assoluta avanguardia. Wingum Pro Teck, come tutte le soluzioni di Winkler, è un prodotto in continua evoluzione per migliorarne le già eccellenti caratteristiche tecniche e prestazionali. È oggi disponibile, infatti, la versione "Rapid" che offre tempi di asciugatura fuori pioggia dopo solo 4 ore (a 20°C). Inoltre, i Laboratori Winkler hanno messo a punto anche la variante "Antiradice", in formula fibrorinforzata, per una ideale applicazione nei giardini pensili, nelle fioriere, nei muri di contenimento, e così via. In

normali condizioni di esercizio, e per metrature non molto ampie, è addirittura possibile applicare il Wingum Pro teck Rapid e il Wingum Pro teck Rapid Antiradice "fresco su fresco", senza quindi attendere l'asciugatura della prima mano. Anche il Wingum Pro Teck in tutte le sue varianti fa parte della avanzata tecnologia Winkler-Safe: prodotti a base acqua, senza solventi, e quindi non pericolosi per l'uomo e per l'ambiente. I prodotti con il marchio Winkler-Safe, ovvero tutta la gamma delle soluzioni Winkler, sono sicuri e adeguati alle norme antincendio e a quelle relative al trasporto. Inoltre, possono essere tranquillamente stoccati anche per tempi lunghi, perché per Winkler la tranquillità e la sicurezza dei propri clienti è al primo posto nelle attenzioni dell'Azienda.



WINGUM PRO TECK



**SISTEMA IMPERMEABILIZZANTE
LIQUIDO BITUMINOSO,
IL VANTAGGIO DI UNA PROTEZIONE
DURATURA NEL TEMPO.**

**ECCEZIONALE RESISTENZA. IDEALE ANCHE PER APPLICAZIONI SOTTO:
PAVIMENTI GALLEGGIANTI | FIORIERE E GIARDINI PENSILI**

**OGGI DISPONIBILE
L'INNOVATIVA VERSIONE RAPID
CHE PERMETTE TEMPI
DI ASCIUGATURA E FUORI
PIOGGIA RAPIDI.**



**IN OMAGGIO L'ESPOSITORE
IN EDIZIONE LIMITATA**

LE FUNZIONALITÀ DI UN PACCHETTO TETTO ERGEPEARL

Costruirsi un tetto e una casa significa creare un luogo dove vivere nel miglior modo possibile. Ciò è possibile solo utilizzando sistemi costruttivi che garantiscano nel tempo le migliori prestazioni dei pacchetti strutturali: coibentazione, inerzia termica, ventilazione, isolamento acustico, impermeabilità all'acqua, tenuta all'aria e tenuta al vento.

I prodotti del Gruppo Ergepearl (Riwega – 3therm – Roofrox) sono studiati per fornire a progettisti e costruttori la possibilità di realizzare edifici a basso consumo energetico e ad alto comfort abitativo con tutte le garanzie necessarie perché queste caratteristiche vengano mantenute nel tempo.

Da oltre 25 anni Riwega e il Gruppo Ergepearl costituiscono un insieme produttivo e distributivo di materiali innovativi con l'obiettivo primario di garantire al cliente prodotti di prima qualità e soluzioni all'avanguardia per l'involucro edilizio nel pieno rispetto dell'ambiente circostante.

Un esempio ne è il Progetto LignoDoc, un edificio multifamiliare composto da 6 appartamenti, costruito a Mezzocorona (TN) da 6 famiglie riunite in cooperativa utilizzando alcune tra le migliori tecniche dedicate al risparmio energetico, alla salubrità interna e alla sostenibilità ambientale. Grazie all'accortezza progettuale e costruttiva è certificato CasaClima Gold-Nature e

ARCA Gold; in entrambi i casi è la certificazione massima ottenibile per un edificio residenziale.

L'edificio del Progetto LignoDoc è dotato di un tetto in travi di abete che trovano alloggio e termine sulla trave di banchina posta sulle pareti perimetrali, il tutto assemblato con fissaggi specifici della linea RoofRox construction.

La copertura è coibentata con fibra di legno Multitherm 140 di 3therm, spessa 200 mm ed è protetta da sotto con uno schermo freno al vapore USB Micro Strong Riwega e da sopra con una membrana impermeabile, traspirante e saldata a caldo USB Weld Riwega sulla quale è stata poi realizzata la controlistellatura da 60 mm per la camera di ventilazione. Al di sopra, un secondo tavolato ha la funzione di supporto per il manto di copertura in tegole marsigliesi e per i pannelli solari termici e fotovoltaici, che nel frattempo tutti i committenti hanno deciso di installare e la cui superficie ammonta a circa la metà di quella della copertura.



La cosa interessante, è che sono state inseriti 8 sensori di misurazione temperatura/umidità suddivisi tra tetto e parete collegati ad altrettanti Datalogger; questo permette, a casa abitata, di avere un controllo continuo e regolare (dati inviati ogni 15 minuti) del passaggio delle temperature e dell'umidità all'interno delle stratigrafie, collegandosi allo specifico sistema di monitoraggio per il controllo continuo del comportamento termo-igrometrico dei pacchetti. I dati acquisiti evidenziano come la temperatura interna alla casa rimanga pressoché costante tra i 21/22 °C in inverno e i 22-23 °C in estate, nonostante le grandi escursioni termiche esterne.



CREATE YOUR
DREAM HOME



UN NUOVO PUNTO VENDITA, DAL PROGETTO ALLA REALIZZAZIONE

Percorri il cammino verso il tuo prossimo punto vendita con l'innovativa proposta di Masidef Store Design, dove la visione del futuro prende vita attraverso progetti 3D e la realtà virtuale.



Quando il desiderio di trasformare o creare un nuovo spazio commerciale si fa sentire, la scelta del giusto partner diventa cruciale per il successo del progetto.

È qui che entra in gioco Store Design, la divisione specializzata di Masidef dedicata alla progettazione e all'arredamento di spazi di vendita, sia nuovi che già esistenti, con l'obiettivo di conferire loro un nuovo look. Il team di Store Design si compone da esperti progettisti e allestitori, con lunga esperienza e competenza nel settore.

Questa combinazione di professionisti è pensata per soddisfare le esigenze e i gusti personali di ogni cliente, partendo dalle informazioni fornite e dalle indicazioni riguardanti necessità, desideri, budget e tempistiche.

La prima fase del processo consiste nella realizzazione di una proposta progettuale, basata sulla planimetria fornita dal cliente. Utilizzando software avanzati, verrà offerta l'opportu-

nità di esplorare un tour virtuale del futuro punto vendita in 3D. Grazie a questa tecnologia, si potranno percorrere virtualmente le corsie e i reparti del negozio, ottenendo una visione chiara e dettagliata dello spazio ancora prima che venga realizzato.

Durante le visite virtuali, si avrà l'opportunità di interagire direttamente con il progettista incaricato del progetto, ponendo domande specifiche e ricevendo risposte dettagliate anche su aspetti tecnici. Si potrà assistere in tempo reale alle modifiche apportate e valutare diverse alternative per trovare la soluzione migliore per il cliente.

Inoltre, il team di Store Design si impegna a studiare il percorso di visita più strategico per massimizzare l'esperienza del consumatore.

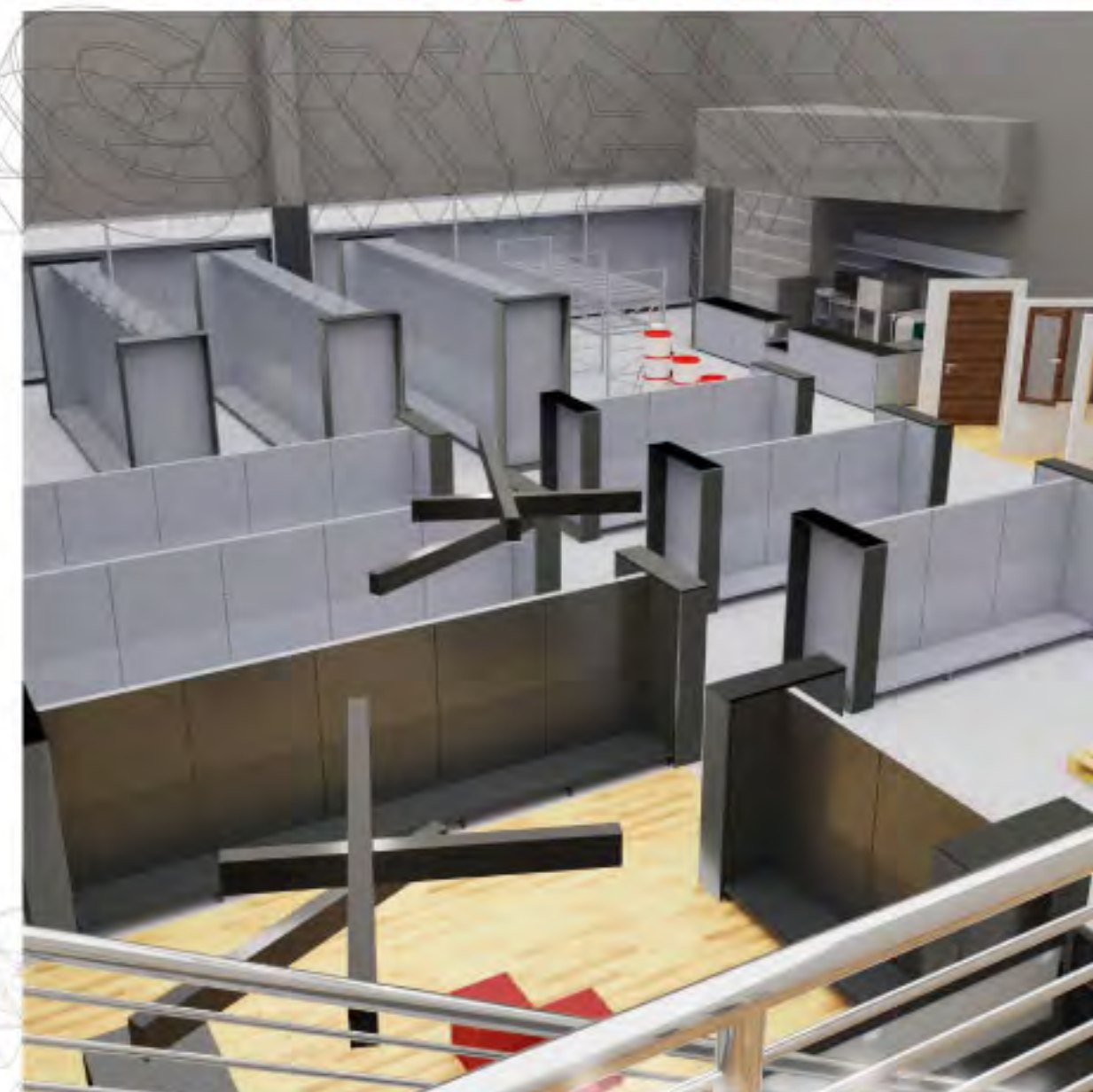
Ogni reparto sarà studiato in modo da essere pratico per il personale e al tempo stesso stimolare gli acquisti dei clienti, garantendo un flusso ottimale all'interno del negozio. L'ultima

innovazione arriva infine con l'introduzione degli occhiali virtuali che consentono di immergersi completamente nell'ambiente progettato. Indossandoli, si potrà "entrare" nel negozio del futuro ed esplorarlo come se si fosse lì fisicamente.

In definitiva, Masidef Store Design è in grado di accompagnare la rivendita in ogni fase del processo, dalla progettazione alla realizzazione, in maniera virtuale, futuristica e tangibile.



VISITE DIGITALI



Entra nella tua futura rivendita con il tour 3D del tuo nuovo spazio espositivo

Via Guglielmo Oberdan 125
Caronno Pertusella (VA)
21042, Italia
+39 02 9651011
storedesign@masidef.com

SOLUZIONI PERFORMANTI PER LA NUOVA EDILIZIA

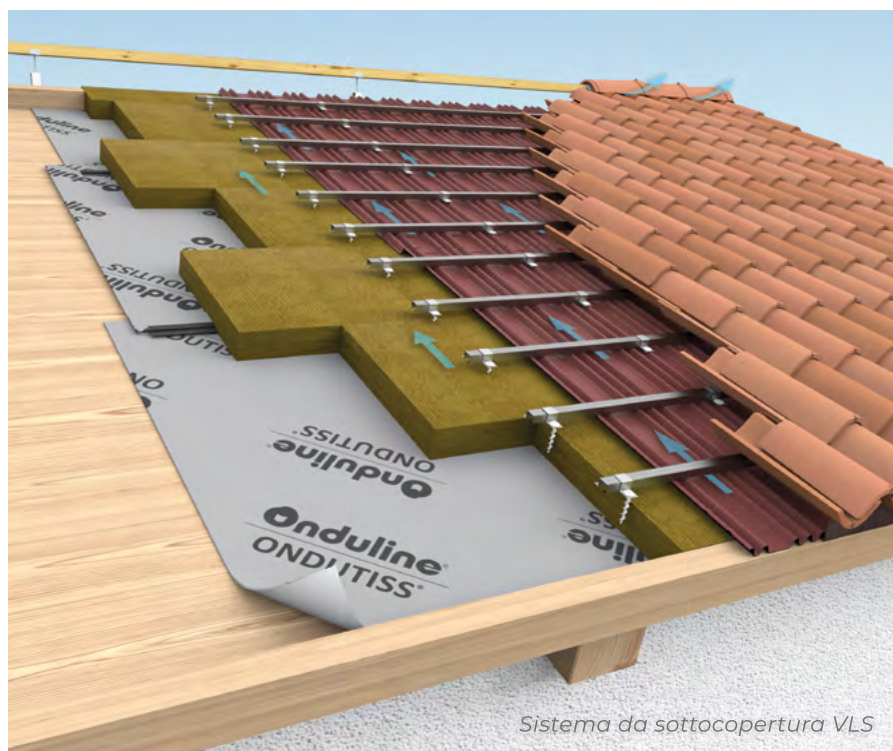
Un'Azienda storica che negli anni ha saputo perfezionare la sua offerta merceologica con soluzioni innovative e performanti, diventando un punto di riferimento nel settore della realizzazione e della protezione delle coperture, sia tradizionali che in legno.

Onduline®

Da oltre 70 anni, Onduline, celebre per i suoi prodotti Sottocoppo e Sottotegola, offre ai professionisti dell'edilizia, progettisti, applicatori, coperturisti, le migliori soluzioni per la realizzazione di coperture leggere, rivestimenti per coperture, impermeabilizzazione e sistemi da sottocopertura.

I prodotti della gamma Onduline sono ideali per realizzare nuove coperture e altrettanto funzionali ed efficaci per intervenire nelle ristrutturazioni di coperture di edifici esistenti.

La competenza e l'esperienza di Onduline si esprimono al meglio quando è necessario eseguire la ristrutturazione di coperture di edifici storici, per la leggerezza e resistenza dei suoi prodotti, in grado al contempo di preservare l'aspetto estetico esistente, senza appesantire le strutture esistenti.



Sistema da sottocopertura VLS

Onduline Italia, che ha sempre fatto parte del Gruppo Internazionale Onduline, con filiali e stabilimenti in tutto il mondo, è entrata recentemente a far parte del Gruppo Kingspan, nella divisione roofing e waterproofing, insieme ad altri mar-

chi prestigiosi, rendendo così disponibili importanti sinergie nel comparto dei sistemi per le coperture, che comprendono non solo membrane traspiranti e freni a vapore disponibili in materiali differenti ad alta qualità, ma anche materiali isolanti



Ondutiss AIR 180 membrana altamente traspirante al vapore

in poliuretano, fibra di legno e, a breve, anche lana di roccia.

La gamma di soluzioni del nuovo catalogo Onduline propone un'ampia collezione di prodotti specifici per l'edilizia di nuova generazione ad alta efficienza energetica: schermi e membrane traspiranti per strutture orizzontali, inclinate e verticali,

elementi complementari per la ventilazione, schermi bituminosi, nastri e guarnizioni per la tenuta all'aria e al vento.

Ancora, lastre ondulate destinate a coperture e sottocoperture di tetti a falda, coperture traslucide in polycarbonato e poliestere, tegole leggere per la copertura di annessi, casette da giardino e tettoie e un'ampia gamma di prodotti e accessori complementari. Un'altra novità, che pone ancora più in evidenza l'attenzione verso le nuove tendenze del costruire, riguarda il catalogo Wood Division, la nuova gamma di soluzioni per la protezione delle strutture edilizie in legno.

È un settore emergente e in grande espansione, che tratterà la strada per l'abitare del futuro, mettendo al primo posto effi-

cienza energetica, sostenibilità, salubrità, secondo i parametri dei protocolli green e della bioedilizia. Onduline è in grado quindi di proporre al settore dell'edilizia una gamma completa di soluzioni per la protezione, l'impermeabilizzazione, la sigillatura da aria, vento, acqua delle strutture in legno, con membrane SMT di ultima generazione, per un'edilizia che sempre meglio risponda alle moderne esigenze abitative.

A tutto ciò l'Azienda affianca anche un servizio di consulenza tecnica qualificato, tecnici presenti su tutto il territorio nazionale che assistono i progettisti nella preparazione degli interventi e nella redazione dei capitolati, con una rete di collaboratori in grado di seguire dall'inizio alla fine la posa dei materiali.



Pannello isolante in poliuretano

QUOTAZERO, IL NUOVO MASSETTO PER STRATI DI FINITURA E PENDENZE IN BASSO SPESSORE

Laterlite amplia la propria gamma con QuotaZero, il nuovo premiscelato per massetti a terra umida per interni ed esterni per strati di finitura e pendenze in basso spessore da 3 a 60 mm adatto a ricevere la posa diretta di pavimenti incollati, anche sensibili all'umidità, e strati impermeabilizzanti, sia membrane prefabbricate che liquide.



QuotaZero è un premiscelato in sacco costituito da inerti selezionati, leganti specifici e additivi caratterizzato da una densità in opera di circa 2.100 kg/m³ e un ritiro controllato inferiore a 450 µm/m, proprietà che lo rendono idoneo alla realizzazione di superfici sino a 50 m² senza giunti e reti di rinforzo anche in esterni, a tutto vantaggio di una maggiore qualità e sicurezza della pavimentazione.

QuotaZero ha fra le sue principali caratteristiche una spiccata versatilità grazie anche alla consistenza a terra umida, che lo rende idoneo



ad applicazioni come la realizzazione di massetti per la modifica di pendenze di tetti piani, terrazzi e balconi prima del trattamento di impermeabilizzazione o della posa di piastrelle, per livellare o correggere le quote, per regolarizzare o ripristinare la planarità di superfici in calcestruzzo e massetti esistenti, per la creazione di massetti in genere per interni ed esterni o destinati alla posa di pavimentazioni di ogni tipologia, così come per la realizzazione di sistemi di riscaldamento e raffreddamento a pavimento.

Ultrasottile, permette di arrivare sino a 3 mm di spessore in aderenza al supporto tramite idoneo promotore. Nelle sue più tipiche applicazioni QuotaZero risulta idoneo alla posa di qualsiasi pavimentazione, sia sensibile all'umidità o resiliente come parquet, gomma, pvc e linoleum, sia non sensibile all'umidità come le convenzionali ceramiche; ad esempio, se applicato in spessore di 3 cm, in particolare, dopo 24 ore raggiunge valori

di umidità residua idonea alla posa di una pavimentazione di tipo ceramico non sensibile all'umidità, e dopo 6 giorni raggiunge valori di umidità residua <2%, ideale per la posa di pavimentazioni sensibili all'umidità come il parquet. Caratterizzato da eccellenti proprietà meccaniche sia in termini di resistenza a compressione (25 N/mm²) che a flessione (6 N/mm²), il suo imballo in sacchi premiscelati permette di ottenere un prodotto con prestazioni costanti in ogni condizione e tempi di lavorazione più brevi rispetto ai tradizionali massetti sabbia/cemento; la messa in opera, facile e sicura, può avvenire con l'impiego delle tradizionali attrezzature di cantiere quali betoniere, mescolatori planetari, impastatrici a coclea anche in continuo.

Il massetto realizzato con QuotaZero ha una consistenza terra-umida e una conducibilità termica certificata $\lambda=1,48$ W/mK che lo rende idoneo anche per applicazioni con sistemi di riscaldamento a pavimento.

QUESTIONE DI MILLIMETRI

Massetto ultrasottile 3-60 mm
per strati di finitura e pendenze



QuotaZero è il massetto a **consistenza terra umida**, per esterni e interni, resistente e sicuro per la posa diretta e veloce della **pavimentazione** e dell'**impermeabilizzazione**. **Multiapplicazione** è ideale per la modifica delle linee di pendenza, per regolarizzare la planarità di fondi irregolari e per recuperare la quota planimetrica di supporti esistenti.



Nuovo massetto QuotaZero: la risposta alle tue esigenze di basso spessore. Scopri su Leca.it



SCRIGNO DEL SAPERE

Sicurezza, resistenza, benessere, accessibilità e qualità estetica sono caratteristiche che tutti gli edifici di nuova realizzazione dovrebbero garantire. A maggior ragione se si tratta di un polo scolastico. La soluzione Gasbeton per una scuola in Brianza.



La nuova scuola secondaria di primo grado di Capiago Intimiano sorge in una zona immersa nel verde a ridosso degli insediamenti residenziali del centro urbano. 5.000 gli abitanti che popolano questo comune della Brianza comasca, a metà strada tra Como e Cantù; qui la sensibilità ambientale è diffusa, sostenuta da un forte attivismo della società civile. Tiene conto di tutti questi fattori il progetto di realizzazione della scuola secondaria di primo grado Arturo Toscanini, inaugurata nel settembre 2023. L'edificio presenta un impianto a corte, caratterizzato dalla presenza di un cortile interno di ampie dimensioni. Nell'ottica di destinare l'edificio anche ad attività di tipo extrascolastico, a uso della comunità, il cortile di ingresso è concepito come un grosso atrio a cielo aperto. La struttura portante è stata realizzata in travi e pilastri con calcestruzzo armato gettato in opera, con fondazioni profonde, costituita da pali di diametro 50 cm collegati in testa da un reticolo di travi. Per l'esecuzione delle chiusure verticali esterne sono state realizzate pareti in blocchi minerali Gasbeton Active di spessore 30 cm,



ai quali sono stati fissati due diversi tipi di facciate ventilate accoppiate con isolanti in lana di vetro. Sul lato esterno sono state scelte lastre in fibrocemento di colore grigio, che conferiscono un aspetto solido e al tempo stesso armonioso all'edificio, in contrappunto, per le pareti che affacciano sul cortile interno sono state utilizzate facciate continue in alluminio e vetro. L'impiego dei blocchi Gasbeton per le murature ha permesso di installare con facilità le facciate ventilate e coibentate, oltre a massimizzare l'isolamento termico invernale ed estivo, in linea con i protocolli di

progettazione degli edifici pubblici scolastici. Inoltre, grazie alle proprietà antincendio dei blocchi Gasbeton, il progettista ha potuto soddisfare tutti i requisiti relativi al comportamento al fuoco delle murature.

Del sistema Gasbeton l'impresa esecutrice ha valutato molto positivamente le qualità relative al risparmio di tempo nella posa e nella realizzazione delle tracce. Molto apprezzate anche l'efficienza e l'accuratezza del servizio di affiancamento assicurato dal personale Bacchi.

Al sicuro, dentro casa.



Quando si tratta di salute e sostenibilità ogni scelta conta, ecco perché facciamo attenzione a ciò che mangiamo e ai vestiti che indossiamo. Anche la casa ha un impatto sul benessere di chi la abita, ecco perché **offriamo soluzioni per l'edilizia** che vanno oltre l'efficienza e l'ecologia, **garantendo ambienti salubri e sicuri** in cui vivere, a lungo.



YOUR FIXING FACTORY

Friulsider, realtà italiana con oltre 50 anni di esperienza nell'ambito della progettazione e produzione di sistemi di fissaggio, nel 2024 rilancia sul mercato l'evoluzione del suo storico tassello metallico a battere, FM 753 ora FM 753 evo.

FRIULSIDER
YOUR FIXING FACTORY

SIMPSON
Strong-Tie

Friulsider è sul mercato sin dal 1966 e dispone di un corposo catalogo, nel quale i sistemi di fissaggio occupano una parte importante, il claim stesso dell'azienda recita: "Your Fixing Factory" a voler confermare la vocazione per questo genere di prodotti sin dal 1978, anno di produzione del loro primo tassello in nylon con design proprietario, seguito poi nel 1981 dal primo tassello metallico. Già l'FM 753, appartenente a questi ultimi, vanta una storia di successo con un prodotto che si declina in più varianti, dallo zincato bianco all'acciaio inox, passando per il rivestimento anticorrosione 3DG e in più versioni, tra cui il 753 crack per calcestruzzo fessurato certificato C1 e C2. Da gennaio 2024 è disponibile l'FM 753 evo, throughbolt versatile adatto a molteplici applicazioni che è stato ridisegnato per aumentare significativamente le proprie prestazioni.

La riprogettazione, coadiuvata dai test presso il laboratorio interno, ha coinvolto nuovi materiali e un nuovo design della fascetta, che lo rendono in media il 30% più performante rispetto alla gamma precedentemente disponibile. Ciò

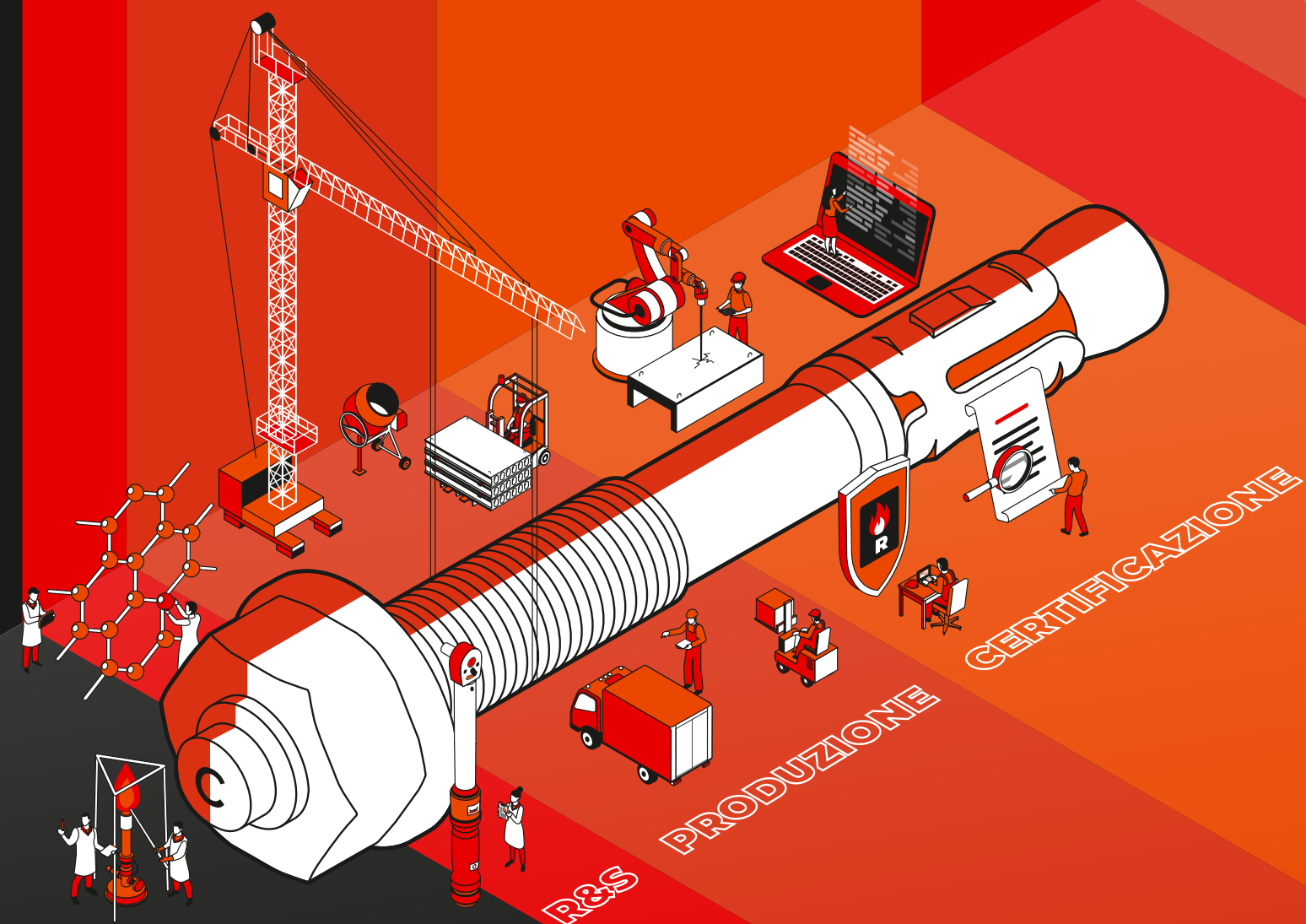
ha portato anche a una riduzione dei limiti di installazione sia in termini di interasse fra i tasselli che di distanza dal bordo. Inoltre, la versione EVO comprende una gamma certificata molto più estesa (19 codici in più). Sul nuovo tassello FM 753 evo inoltre è stata aumentata la superficie filettata per permettere maggiore versatilità, in più sono rese disponibili sul gambo le informazioni caratteristiche come

il diametro del foro necessario per l'installazione e lo spessore fissabile, sulla testa invece è presente una marcatura che permette di identificarne la lunghezza anche post installazione per favorire il controllo dell'uniformità del tassello rispetto alle richieste progettuali. Inoltre, è disponibile anche la versione con rondella maggiorata DIN 440, specifica per i fissaggi legno-calcestruzzo.



MINIMI DETTAGLI PER GRANDI SOLUZIONI DI FISSAGGIO

FM 753 EVO LA NUOVA GAMMA DI ANCORANTI
PESANTI PER CALCESTRUZZO



FRIULSIDER
YOUR FIXING FACTORY

SIMPSON
Strong-Tie

SCOPRI
DI PIÙ



PP LEVEL DUO MAXI, MAXI IN TUTTO

I pavimenti sopraelevati sono la soluzione ideale per gli interventi di recupero edilizio e per i nuovi edifici. I loro vantaggi sono molteplici: sono semplici e veloci da posare e altrettanto rapidi da rimuovere per l'eventuale manutenzione di cavi e tubature o per ispezionare lo strato impermeabilizzante. Inoltre, assorbono le dilatazioni ed i movimenti strutturali, evitando crepe e rotture, e favoriscono il ricircolo dell'aria nello spazio tra la pavimentazione e l'impermeabilizzazione.

PP level Duo Maxi è la nuova gamma di supporti regolabili per pavimenti sopraelevati da esterno firmata Profilpas. Una gamma completa, in grado di soddisfare ogni esigenza di posa, dai pavimenti in ceramica ai listoni mono e multi formato, passando per il decking.

Con PP level Duo Maxi, Profilpas vuole offrire un sistema completo di soluzioni per compensare piccole e grandi pendenze, fino al 5%, e ottenere superfici perfettamente stabili e in piano. Inoltre, grazie a Fixed Head Ring, il pratico anello integrato direttamente nella base, il supporto può diventare da basculante a fisso, in un attimo: basterà staccarlo dalla base e posizionarlo nell'apposito alloggiamento per bloccare la testa, a seconda delle necessità di posa. PP level Duo Maxi è davvero maxi in tutto: garantisce massima flessibilità, tenuta e versatilità, assicu-

rando una posa agevole e veloce e un risultato finale a regola d'arte. La testa del supporto, dotata di gomma antirumore integrata, ha una superficie d'appoggio di 130 mm di diametro. Quest'ultima, insieme alla vite da 100 mm di diametro e la base liscia con superficie di 330 cmq assicurano la massima stabilità e resistenza, rendendo la pavimentazione sopraelevata solida e sicura.

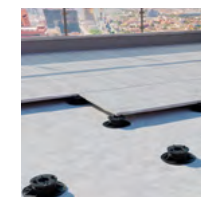
La gamma, composta da quattro supporti estensibili e una apposita prolunga, si caratterizza per l'elevato range di altezze disponibili in grado di compensare qualsiasi dislivello. Inoltre, grazie all'apposita chiave di regolazione, è possibile regolare l'altezza al millimetro perfetta, anche a pavimento già posato. A completamento della gamma, Profilpas offre un sistema completo di accessori complementari per tutte le linee di supporti,



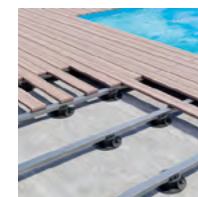
pensati e realizzati per soddisfare ogni tipo di esigenza. Tali accessori comprendono clip di tamponamento verticale, distanziatori perimetrali, chiave di regolazione, tappetini in gomma e profili perimetrali verticali metallici.

Inoltre, per agevolare la fase di posa, sono stati introdotti tre nuovi strumenti: la ventosa elettrica multiuso, la maniglia alza lastra regolabile e la maniglia solleva piastrelle. Questi accessori permettono di posare in sicurezza piastrelle e lastre velocizzando il lavoro.

PP LEVEL DUO MAXI



PP level DUO MAXI per pavimenti in ceramica



Sistema PP level DUO MAXI per pavimenti in decking



Sistema PP level DUO MAXI per listoni in ceramica mono- e multi-formato



S 28-39 mm



M 38-57 mm



L 56-91 mm



XL 87-150 mm

PP level DUO MAXI

MAXI IN TUTTO.

PP level DUO MAXI è la nuova gamma di supporti regolabili per pavimenti sopraelevati da esterno.

MAXI flessibilità: grazie al comodo anello Fixed Head Ring, si può trasformare la testa basculante, capace di compensare pendenze di superficie fino al 5%, in testa fissa, direttamente in fase di posa.

MAXI tenuta: il nuovo supporto garantisce un'eccellente resistenza ai grandi carichi ed agli agenti atmosferici.

MAXI versatilità: numerosi accessori a disposizione per qualsiasi esigenza di posa, dalle prolunghie ai travetti in alluminio, passando per i tappetini in gomma e le clip in acciaio.

Con PP level DUO MAXI la posa del pavimento sopraelevato risulterà agevole, veloce e a regola d'arte.



MAGNIFICO, IL CONTROTELAIO CON GUIDA MAGNETICA

Nato dalla costante ricerca sul design di Scrigno, Magnifico utilizza la levitazione magnetica per guidare il movimento dell'anta scorrevole, garantendo movimenti senza sforzo, massima fluidità e comfort.



MASSIMA SCORREVOLEZZA E SILENZIOSITÀ

Per muovere una porta scorrevole installata su sistema tradizionale è necessaria una forza applicata di 2kg. Con Magnifico servono, invece, solo 200g, ovvero il 90% in meno: si può letteralmente aprire la porta con un dito. Anche lo sforzo di sgancio dell'ammortizzatore è inferiore del 60% rispetto a un sistema tradizionale. Il sistema a levitazione magnetica di Magnifico si rivela come il più silenzioso del mercato: la levitazione magnetica azzerava infatti l'attrito offrendo un'esperienza di scorrimento senza pari e aumentando la lon-

gevità del sistema. Il doppio freno magnetico di serie, preinstallato nella guida insieme ai carrelli facilitando il montaggio, garantisce inoltre una chiusura e un'apertura graduale, ideale per ambienti in cui si desidera avere una maggiore tranquillità e comfort.

MAGNIFICO: IL CONTROTELAIO PIÙ ROBUSTO SUL MERCATO

Grazie alla struttura in Aluzinc che garantisce un grado di ossidazione pari a zero, Magnifico, è fino al 70% più rigido rispetto ai prodotti della concorrenza. L'imboccatura del controteelaio è stata progettata per essere la più robusta del mercato,

grazie ad una struttura rinforzata. La totale affidabilità è certificata da stress test di 100.000 cicli e la garanzia è a vita.

FACILITÀ DI POSA E SOSTENIBILITÀ

Magnifico non è solo un prodotto estremamente resistente e durevole nel tempo, ma anche un sistema facile da installare. Grazie infatti alla guida fornita con carrelli preinstallati e alla speciale molla di aggancio collocata sulla parte superiore del cassonetto, che permette l'aggancio sul traverso nella posizione corretta, non vi sono possibilità d'errore in fase di montaggio. Il montante è certificato PEFC: almeno il 70% dei materiali di legno utilizzati per la sua costruzione proviene da una foresta gestita in linea con i più severi requisiti sociali, ambientali ed economici, a dimostrazione dell'impegno nei confronti della sostenibilità di Scrigno. Abbinabile ad ante laccate, laminate e in vetro, fino a 80kg di carico e fino a 2400 mm di altezza: Magnifico rappresenta una soluzione tecnicamente avanzata e allo stesso tempo estremamente flessibile.



OPENING SYSTEMS BY SCRIGNO APERTI A TUTTE LE IDEE



DISPOSITIVI PER UNA CASA SMART



Sistemi per il controllo a distanza dei prodotti: alla più semplice alla più connessa, tre soluzioni per ogni esigenza.

VELUX®

Essere connessi non è più una scelta, ma un'esigenza: i sistemi per la casa smart sono sempre più diffusi e user-friendly e aiutano a ottimizzare la gestione dei prodotti in modo semplice ed efficace.

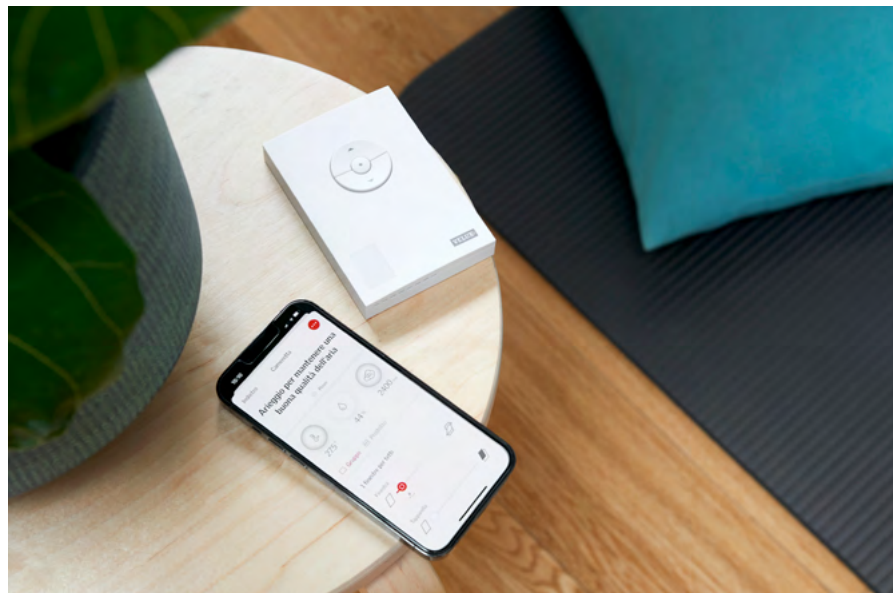
Per questo motivo Velux ha integrato ai propri prodotti nuove soluzioni e tecnologie che prevedono la connettività come standard, semplificando così la vita delle persone e aumentando la qualità degli spazi in cui si vive e lavora.

Con i sistemi smart Velux si possono gestire i prodotti in modo semplice ma anche verificare la qualità dell'aria negli ambienti e incrementare il benessere e la salubrità in casa.

Bastano una connessione Wi-Fi domestica (non aziendale, hotspot o pubblica), uno smartphone Android o iOS e l'app gratuita Velux Active da scaricare sullo smartphone.

VELUX TOUCH

Tutti i prodotti a portata di mano: Velux Touch consente di raggruppare tutti i prodotti motorizzati in un unico comando a distanza.



Include due scenari pre-programmati, per ventilare facilmente la stanza o chiudere tutto prima di uscire. Non richiede una connessione internet ed è facile da usare.

VELUX APP CONTROL

Velux App Control ti permette di aprire e chiudere finestre, tende e tapparelle Velux con un semplice comando vocale o con un tocco dello smartphone.

In qualsiasi momento può esser fatto l'upgrade a Velux Active with Netatmo. Basta aggiungere il sensore interno che rileva temperatura, umidità e CO₂.

VELUX ACTIVE WITH NETATMO

Rappresenta la soluzione per una casa più sana. È un sistema basato su sensori che misurano temperatura, umidità e livelli di CO₂ delle stanze.

In base ai valori rilevati e alle condizioni meteo esterne, Velux Active aziona automaticamente finestre, tende e tapparelle Velux per assicurare sempre condizioni ottimali.

E si può controllare la situazione in ogni momento dal proprio smartphone.



Risparmia
fino al
50%*
grazie ai bonus
fiscali

Apri la tua casa alla luce del sole

Scegli le finestre per tetti VELUX per illuminare e trasformare gli spazi in cui vivi. Una casa con tanta luce è una casa felice.

Scopri di più su [velux.it](https://www.velux.it)

VELUX®

BOOST COLOR, PASTEL REBELLION

Un progetto che ha come protagonista la palette cromatica realizzata in collaborazione con Piero Lissoni. Le collezioni Boost World ampliano e arricchiscono l'offerta nel mondo dell'effetto cemento.



Atlas Concorde aggiunge un nuovo tassello alla collaborazione con Piero Lissoni: Boost Color è un nuovo progetto per i rivestimenti a parete che lavora con il gres porcellanato e la ceramica in cui protagonista è la palette cromatica realizzata dal noto architetto e designer. La superficie liscia, morbida e vellutata, pone in primo piano il colore che, protagonista discreto di un vivere contemporaneo, mette in scena una tavolozza calibrata e armonica dalla quale attingere per dare vita a infiniti giochi di colore e raffinati giochi di luce. La scelta di tonalità e abbinamenti diviene un'espressione stilistica capace di restituire un elegante equilibrio cromatico negli ambienti in cui Boost Color viene inserito. Le 14 tonalità proposte, sia in combinazione tra loro che con le tonalità neutre della gamma Boost Balance e, in generale, delle collezioni di Boost World, contribuiscono ad ampliare e arricchire l'offerta di Atlas Concorde nel mondo dell'effetto cemento.

Superfici lisce dall'impatto essenziale, morbide e vellutate al tatto, se osservate più da vicino, racchiudono una grande ricchezza di dettagli che restituisce un aspetto d'insieme compatto e armonico. La grafica omogenea presenta lievi variazioni cromatiche tono su tono, rivelando un'attenzione minuziosa per i particolari che ne determinano il tratto estetico. La

collezione Boost Color si presta a rivestire pareti interne di spazi commerciali e residenziali, offrendo numerosi vantaggi rispetto ad altri materiali presenti sul mercato. Primi tra tutti, la facilità di pulizia, la resistenza a muffe, batteri e umidità, oltre alla facilità di installazione in termini di tempi e costi di posa. Appartamenti di pregio, ville moderne, loft e openspace incontrano le potenzialità espressive di una palette ricercata con colori pensati per essere abbinati ma che possono vivere anche in autonomia,

restituendo nuove e sorprendenti combinazioni progettuali. Per gli stessi motivi Boost Color trova il suo impiego nell'arredamento di spazi retail e commerciali, quali negozi, hall di hotel, ristoranti e caffetterie, offrendo un perfetto connubio tra un'estetica all'avanguardia, in linea con le tendenze dell'interior design, e prestazioni tecniche d'eccellenza, capaci di garantire resistenza, oltre a un'agile pulizia e manutenzione, per rispondere in modo ideale alle esigenze di questi spazi pubblici.



Alcuni le chiamano innovazioni
PER NOI SONO LO STANDARD
DA OLTRE 35 ANNI



35
1989
2024

Guardiamo al futuro perfezionando
giorno dopo giorno le nostre soluzioni,
offrendo tutto il progresso di decenni di ricerca e sviluppo.



Scopri tutte le innovazioni
di ECLISSE.
#sempliceconeclisse

ECLISSE.IT



CONVEGNO "YOUTRADE SUD"

Gruppo Made, grande presenza collettiva al convegno di "Youtrade"

Un incontro molto partecipato dalle rivendite dell'Area Sud Italia, con la presenza del management del Gruppo. Un momento molto significativo per approfondire la reciproca conoscenza e condividere gli obiettivi relazionali del Gruppo.

L'incontro è stato l'occasione per approfondire la reciproca conoscenza, scambiarsi opinioni, e anche per approfondire

Gruppo Made è stato indubbiamente ben rappresentato alla seconda edizione del Convegno "Youtrade Sud", organizzato a Lamezia Terme da Virginia Gambino Editore. Infatti, circa una quarantina fra rivenditori dell'area Sud Italia e management Made al gran completo hanno portato una reale testimonianza di senso di appartenenza al Gruppo. Li vediamo tutti insieme nella foto.



molti temi legati al territorio e al settore, grazie agli argomenti del Convegno, incentrato sul mercato del Sud Italia. Fra gli argomenti, la congiuntura economica del settore delle costruzioni, il punto sul management della conoscenza e dell'innovazione, oltre alle opportunità

offerte dalla zona economica, culminata con la presentazione dell'analisi sulle classifiche dei distributori del Sud Italia, curato dal Centro Studi YouTrade.

E le classifiche hanno anche premiato due rivendite del nostro Gruppo:

ITER DI RUGGERI, 3° classificato per aumento di fatturato (nella foto Simone Daneo ritira il premio per Ruggeri).

SKY EDILAGRO per il conseguimento del miglior ROE (migliore ritorno sul capitale proprio investito), premio ritirato da Alessandro Califano.



PROVE DI FUTURO (A PICCOLI PASSI)

Le prospettive di crescita non sono uguali per tutti, così come il modo di raggiungere gli obiettivi. Il nuovo mercato pretende però cambiamenti, e raggiungerli insieme è forse più semplice.



Roberto Anghinoni

Redazione

Il futuro è provarci, sapendo gestire le imperfezioni, nell'ambito della cultura dell'errore compreso".

Ho messo insieme alcuni dei titoli dei suggerimenti che Oscar Farinetti ha dispensato ai presenti al recente Congresso nazionale di Gruppo Made, un po' per gioco, un po' perché, al di là delle definizioni a effetto che, per quanto mi riguarda, sono fonte di grande ispirazione, gli spunti di riflessione non mancano.

Che nel nostro sistema economico ristretto il verbo osare sia poco declinato è un fatto, come è un fatto che chi invece osa o ha osato in discreta percentuale ha realizzato ottime cose. Ma può essere una regola che vale per tutti? Non credo.

Me lo vedo il rivenditore tipo che un bel mattino ragiona sul fatto che ci sono delle imperfezioni nella sua organizzazione commerciale, ma che ha deciso di rischiare anche facendo degli

errori, basta capirli. Siamo troppo pragmatici e anche eccessivamente prudenti per imbarcarci in simili viaggi dove la meta è confusa e incerta già alla partenza. Certo, Farinetti ha anche detto che "copiare" è una virtù e anche cosa buona e giusta, che potrebbe aiutare a fare passi efficaci in prospettive incerte, ma anche in questo caso generalizzare il suggerimento non è propriamente una buona idea.

Perché bisogna anche saper copiare, non è un gesto automatico dai risultati garantiti.

E poi, ammettiamolo con serenità: non è che tutti gli imprenditori sono uguali, sono pochi quelli pronti a gettare il cuore oltre l'ostacolo, mentre sono molti coloro i quali vivono ogni giorno il loro spirito imprenditoriale con attenzione e con un sentimento di concretezza che non prevede voli pindarici ma sentimenti di realismo che consentono alla propria attività di andare avanti giorno per giorno con la cautela che il mondo di questi tempi prescrive.

Provarci però significa anche fare piccoli passi, ma significativi per se stessi.

Per esempio, affiancare il nome storico della propria rivendita a quella del Gruppo è un grande segnale di fiducia e di condivisione di un'idea; abbandonare le procedure interne tradizionali a favore della digitalizzazione per molti può apparire uno straordinario salto nel vuoto. Sottrarre collaboratori alle mansioni quotidiane a favore della formazione professionale può sembrare un inconfessabile azzardo.

Ma anche tutto ciò significa mettersi in discussione, tentare, modificare in modo sostanziale un certo modo di fare commercio edile.

Certo che con un Gruppo alle spalle tutto appare più semplice, la cultura dell'errore sbiadisce e le imperfezioni sono prese per mano e si trasformano in opportunità di crescita. Ribadisco: con un Gruppo alle spalle.



ALBODOOR®
P O R T O N I S E Z I O N A L I

PASSIONE, COMPETENZA E DESIGN MADE IN ITALY

Da 25 anni ogni giorno a disposizione dei nostri clienti con un servizio su misura e tempi di consegna sorprendenti.

1998
2023
25 ANNI
DI RICERCA
E PASSIONE

PORTONI RESIDENZIALI - PORTONI INDUSTRIALI - PUNTI DI CARICO - PORTE RAPIDE - PORTONI TAGLIAFUOCO

VIA GIORGIO DE CHIRICO, 4 - 26013 CREMA (CR) - ITALY - TEL. +39 0373 80445 - INFO@ALBODOOR.IT

WWW.ALBODOOR.IT

TOTAL PARTNER



PREMIUM E SMART PARTNER



Casa MADE Webmagazine è una rivista di Gruppo Made.

Redazione: Roberto Anghinoni / Grafica: Progettazioneinterni.net

Gruppo Made è un marchio di Made Italia SpA, con sede legale a Milano, Via Senato 35 - 20121 Milano (MI).

Made Italia SpA | Sede Operativa di Milano - Via Giuseppe di Vittorio, 3 - 20003 Casorezzo (MI)

Tel: +39 02.40702800 | Fax: +39 02.42108220.



f @ in WWW.GRUPPOMADE.COM

MADE I
IL GRUPPO PER L'EDILIZIA ITALIANA